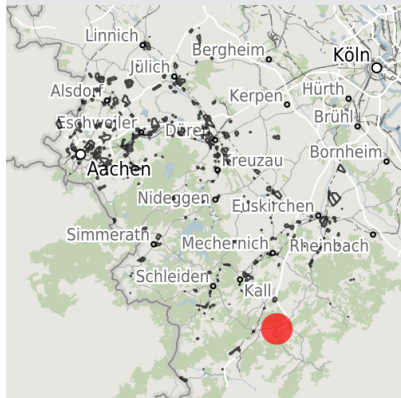


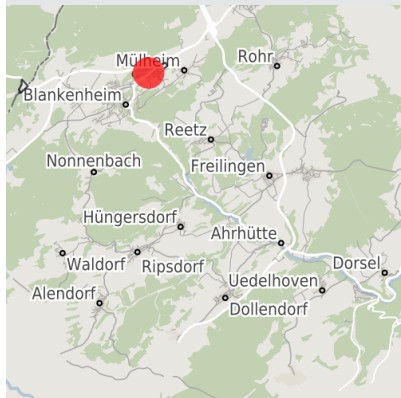
Exposé Gewerbegebiet

Name	Gewerbegebiet Blankenheim-Nord
Gemeinde / Kreis	Blankenheim, Kreis Euskirchen

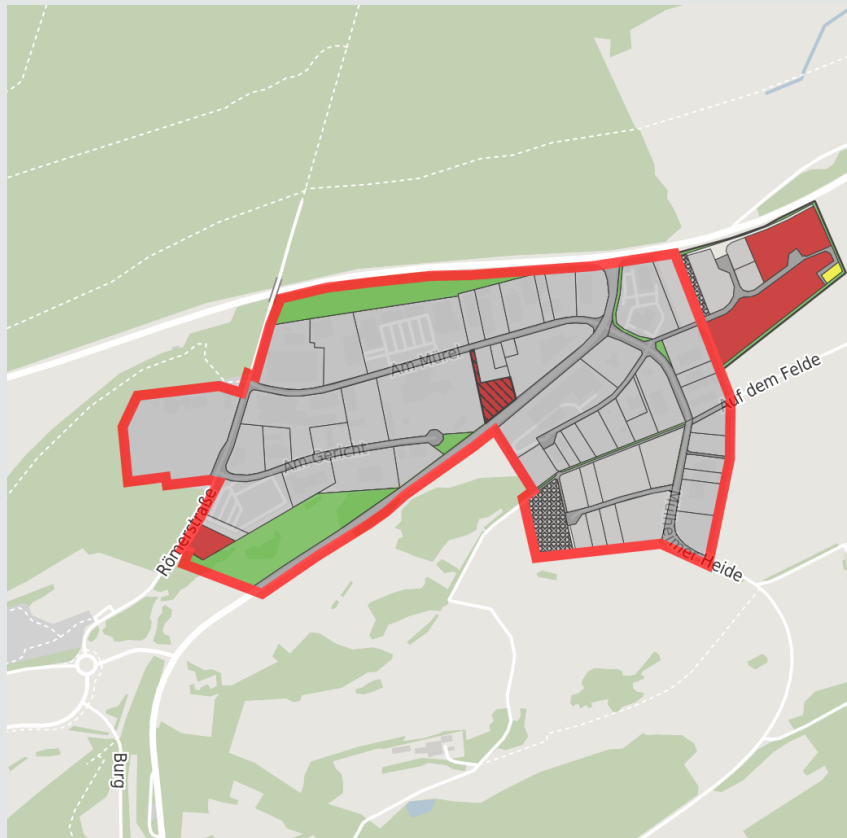
Kartenansicht



Regionale Übersicht



Kommunale Übersicht



Detailansicht

© [OpenStreetMap](#) contributors.

Verfügbarkeiten

C1 - veräußerte, genutzte Fläche	C2 - betriebliche Vorsorgefläche	C3 - veräußerte, ungenutzte Fläche	D - Optionsfläche
E1 - sofort verfügbare Fläche	E2 - kurzfristig verfügbare Fläche (bis 2 Jahre)	E3 - mittelfristig verfügbare Fläche (2-5 Jahre)	E4 - langfristig verfügbare Fläche (> 5 Jahre)

Sonstige Flächen

Privatbesitz	Wasserfläche	Schienenfläche	Straßenfläche
Grünfläche	Wohnbereich	Ver- und Entsorgungsinfrastruktur	Andere Fläche

Gewerbegebiet

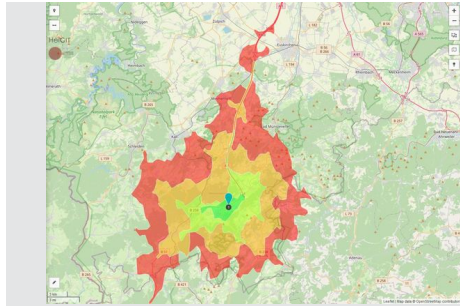
Blankenheim-Nord - 1A-Standort an der A1

Das sehr günstig gelegene Gewerbegebiet Blankenheim hat eine Größe von rd. 45 ha. Die Verkehrsanbindung erfolgt über die direkt am Gewerbegebiet vorbeiführende B 51 und B 258. Nach der erstmaligen Erschließung 1973/1974, erfolgte 1993 die 1. und 1996 die 2. Erweiterung des Gewerbegebietes. Im Jahre 2005 konnte die 3. Erweiterung abgeschlossen werden. Das derzeitige Gewerbegebiet ist durch gewerbliche Ansiedlungen fast vollständig ausgelastet.

Es wird aktuell eine Erweiterung des Gewerbegebietes in der Nähe der Bundesstraße 51 geplant. Eine Vermarktung dieser Flächen ist voraussichtlich ab Herbst 2023 möglich.

Lage	Randlage
Gewerbesteuer Hebesatz	450,00 %
Branchenschwerpunkt	Hoch- u. Tiefbau, Verbrauchermärkte, Holzverarbeitung, Elektro, Kfz, Gesundheitszentrum
Wichtigste Unternehmen	Blankenheimer Baugesellschaft, Verbrauchermärkte, Baumarkt Fassbender-Tenten, Autohaus Thomas
Preisspanne	von 0,00 €/m ² bis 0,00 €/m ²
Preis Kommentar	Preise werden auf Anfrage mitgeteilt.
Brutto-Fläche	45,67 ha
Verfügbare Fläche (E)	0,78 ha
...davon sofort (E1)	0,78 ha
Kommentar	Die Gemeinde Blankenheim veräußert die Grundstücke erschließungsbeitragsfrei zuzüglich Wasser- und Kanalanschlussbeiträge. Bauverpflichtung beträgt 3 Jahre.
Regional bedeutsam?	Nein
Stand der Daten	27.08.2024 (09:19)

[Dieses Objekt ist in der Internetanwendung gisTRA veröffentlicht.]



Erreichbarkeit in 20 Minuten: 45.000
Einwohner



Luftbild

Planungsrechtliche Situation

Darstellung im FNP	[GE]
Ist ein rechtskräftiger B-Plan vorhanden?	Ja, Darstellung: Gewerbegebiet (GE)
Befindet sich z. Zt. ein B-Plan in der Aufstellung?	Nein
Ausgleichsregelung	Ausgleichsfläche außerhalb
Angrenzende Nutzung	Landschaftsschutz

Bisherige Veräußerungen

Jahr	Fläche
2005	1.987
2007	2.350
2007	2.650
2008	4.752
2008	8.743
2009	2.198
2010	2.881
2010	3.728
2010	4.566
2010	4.783
2013	5.580
2016	1.006
2016	2.713
2017	2.449
2017	6.703
2019	1.649
2019	1.996
2019	2.709
2020	2.148
2020	2.511
2020	6.000
2022	1.797
2023	7.350
2024	754

Verkehrsanbindung

		Entfernung	
		[km]	[min]
Autobahn	A 1 keine Ortsdurchfahrt	3,0	
Bundesstraße	B51	0,0	
Flughafen	Köln-Bonn	70,0	
Hafen	Köln	70,0	
Schienengüterverkehr (SGV)	Köln	70,0	
Schienenpersonenverkehr (SPV)	Blankenheim-Wald	4,0	
ÖPNV	Bushaltepunkt	0,0	

Informationen zu Blankenheim

Im Herzen der Eifel und des deutsch/belgischen Naturparks liegt die Gemeinde Blankenheim. Der seit 1983 staatlich anerkannte Erholungsort Blankenheim ist Mittelpunkt einer Flächengemeinde mit 14.900 Hektar und gehört damit zu den größten in NRW. Blankenheim ist nicht nur die Wiege der Ahr, der kleine historische Burgort hat noch viel mehr zu bieten. Hoch oben über dem malerischen Ortskern thront die beachtliche Grafenburg, außerdem prägen zahlreiche Fachwerkhäuser das Stadtbild. Blankenheim zeichnet sich aber nicht nur durch seine romantischen Gassen und alten Bauwerke aus. Es ist auch Dreh- und Angelpunkt für zahlreiche Wander- und Radwege. Wir freuen uns, Sie in der Gemeinde Blankenheim zu begrüßen!

Aktueller Nutzungsstand [ha]

Brutto-Fläche	45,67	E2 - Kurzfristig verfügbar	0,00
Netto-Fläche	35,39	E2a - Öffentlicher Besitz	0,00
C - Veräußerte Fläche	34,61	E2b - Privatbesitz	0,00
C1 - Veräußerte, genutzte Fläche	33,73	E3 - Mittelfristig verfügbar	0,00
C2 - Veräußerte, ungenutzte Fläche	0,00	E3a - Öffentlicher Besitz	0,00
C2a - Brachfläche	0,00	E3b - Privatbesitz	0,00
C2b - Betriebliche Vorsorgefläche	0,87	Blockierte Fläche	0,87
C2c - leerstehende Immobilien	0,00	Größte, sofort verfügbare Fläche [m²]	4.300,00
D - Optionen	0,00	Kleinste, sofort verfügbare Fläche [m²]	3.475,00
E - Noch nicht veräußerte Fläche	0,78		
E1 - Sofort verfügbar	0,78		
E1a - Öffentlicher Besitz	0,35		
E1b - Privatbesitz	0,43		

Links

www.Blankenheim.de

Ansprechpartner



Herr Guido Waters
Gemeinde Blankenheim
Wirtschaftsförderung
Rathausplatz 16
53945 Blankenheim



NRW Deutschland
+49(0)2449/87-301
+49(0)151/40094166
gwaters@blankenheim.de
Herr Dustin Hilgers
Kreis Euskirchen
02251 15 189
dustin.hilgers@kreis-euskirchen.de